

جامعة بنها

المستوي الأول . الفصل الدراسي الثاني – العام الجامعي 2012 / 2013 كلية العلوم

مقدمة في الحاسب (30 مج) 2013/6/13 الخميس ورقة كاملة

السؤال الأول:

(a) ()₁₆ = (10101100110101000011)₂ أكمل:

(b): ()₂ = (24.625)₁₆ (c): (010110001011)₂ = ()₁₆

(00111011)₂ + (00101010)₂ = ()₂ (e): (3571)₈ - (737)₈ = ()₈ : d (

السؤال الثاني:

باستخدام طريقة المكمل أوجد:

(a) (1110)₂ - (0101)₂ = ()₂

(b) (1111)₂ - (10101)₂ = ()₂

السؤال الثالث:

أذكر البوابات المنطقية وجدول الحقيقة لكل منها

السؤال الرابع:

أرسم المخطط الانسيابي لبرنامج يحسب جذور 10 معادلات من الدرجة الثانية على الصورة التالية

$$A x^2 + B x + c = 0$$

السؤال الخامس:

اذكر ما المقصود بشبكة الحاسب و ما هي فائدة الشبكات ثم اذكر المكونات الاساسية لشبكة الحاسب

مع أطيب التمنيات

د/أحمد عبدالخالق محمد

كلية العلوم جامعة بنها

المادة: 30 م.ج

المستوى الاول ساعات معتمدة

=

اجابة الاسئلة

اجابة السؤال الاول

$$(a) (ACD43)_{16} = (10101100110101000011)_2$$

$$(c) : (010110001011)_2 = (5AB)_{16}$$

$$(b) : (100100.011000100101)_2 = (24.625)_{16}$$

$$(d) : (3571)_8 - (737)_8 = (2632)_8$$

$$(e) : (00111011)_2 + (00101010)_2 = (01100101)_2$$

اجابة السؤال الثاني

$$(a) (1110)_2 - (0101)_2 = ()_2$$

1010

مكمل المطروح

1+

1011

1110+

نضيف الية المطروح منه

11001

وبالتالي يكون

$$(1110)_2 - (0101)_2 = (1001)_2$$

(b) $(1111)_2 - (10101)_2 = (\quad)_2$

1000 0

مكمل المطروح منة

1+

10001

101010+

نضيف الية المطروح منة

11001

وبالتالي يكون

$$(1111)_2 - (10101)_2 = -(00110)_2$$

اجابة السؤال الثالث

1) And gate: in order to get a true output A and B must be both true.

A	B	C
0	0	0
0	1	0
1	0	0
1	0	1

2) OR gate; in order to get a true output A or B must be both true.

A	B	C
0	0	0
0	1	1
1	0	1
1	0	1

3) Nand gate:

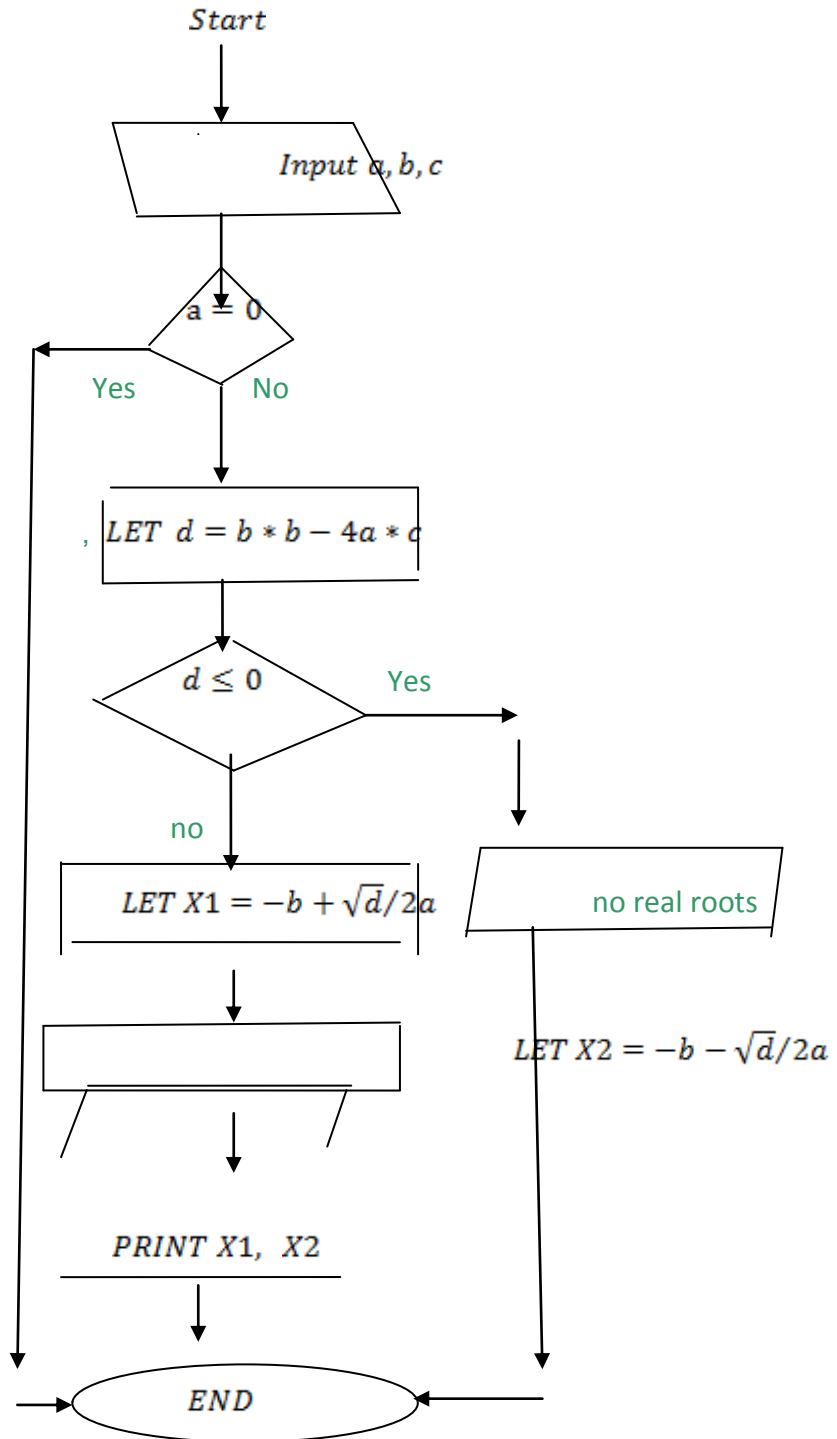
A	B	and	nand
0	0	0	1
0	1	0	1
1	0	0	1
1	0	0	0

4) Nor gate;

A	B	or	nor
0	0	0	1
0	1	1	0
1	0	1	0
1	0	1	0

اجابة السؤال الرابع

خريطة سير العمليات هي



اجابة السؤال الخامس

المقصود بشبكة الحاسب:

هي مجموعة من الحاسبات لها القدرة على تبادل البيانات فيما بينها بواسطة خطوط اتصال التي تربطها مع بعضها

فائدة الشبكات:

- 1-تبادل المعلومات بسرعة
- 2-سرعة الوصول الى مصادر المعلومات
- 3-تطوير وزيادة سرية المعلومات
- 4-تقليل الكلفة المادية في الادارة
- 5-المشاركة في موارد الشبكات
- 6-نقل الملفات من جهاز لآخر بسرعة

المكونات الاساسية للشبكات:

- 1-الخادم
- 2-محطات العمل
- 3-كروت الشبكة

انتهت الاجابة